

## 2-RWE, Gaszentralheizung, Balkon mit Schiebeverglasung - Goethestraße im EG, Mietergarten in der Nähe möglich - weitere Angebote unter [wg-dipps.de](http://wg-dipps.de)

Hochparterre / Miete

### 1. Allgemeine Informationen

#### 1.1. Allgemein

Objekt-Nr:	GO28
Adresse:	Goethestraße 28 DE-01744 Dippoldiswalde Deutschland
Region:	Sachsen

#### 1.2. Preise

Kaltmiete:	372,00 EUR
Kaltmiete pro m <sup>2</sup> :	7,00 EUR
Warmmiete:	565,00 EUR
zzgl. Mehrwertsteuer:	nein
Betriebs-/ Nebenkosten:	62,00 EUR
Heizkosten:	103,00 EUR
Nebenkosten inkl. Heizkosten:	ja
Preis verhandelbar:	nein
Stellplatzmiete:	25,00 EUR
Pflicht zur Stellplatzübernahme:	nein
Courtage inkl. Mwst:	nein
provisionspflichtig:	nein

#### 1.3. Flächen

Wohnfläche:	ca. 52 m <sup>2</sup>
Zimmerzahl:	2
Anzahl Badezimmer:	1
Anzahl Wohnzimmer:	1
Anzahl Schlafzimmer:	1
Anzahl Balkons:	1
Balkonfläche:	ca. 6 m <sup>2</sup>
Stellplatzfläche:	ca. 15 m <sup>2</sup>
Stellplatzart:	Außenstellplatz
Kellerfläche:	ca. 10 m <sup>2</sup>

vermietbare Fläche:	ca. 52 m <sup>2</sup>
vermietete Fläche:	ca. 52 m <sup>2</sup>

#### 1.4. Ausstattung

Art der Ausstattung:	gehoben
Gesamtetagenzahl:	3
Heizungsart:	Zentralheizung
Befeuерung:	Gas
Bodenbelag:	Fliesen, PVC
Badezimmer:	mit Anschluss für Waschmaschinen, mit Dusche, mit Fenster
weitere Räume:	Abstellraum
Serviceleistungen:	Hausmeister, Reinigung
Sicherheitstechnik:	Kamera
Eignung:	für Senioren geeignet
barrierefrei:	nein
Personenaufzug:	nein
Keller:	ja
Garten /-nutzung:	ja
Wintergarten:	nein
Balkon / Terrasse:	ja
Ausrichtung Balkon / Terrasse:	Süd, West
Technik:	Kabel-TV
Breitband-Geschwindigkeit:	400
Verglasung:	doppelt verglast
möbliert:	nein
klimateisiert:	nein
Kamin (Anschluss):	nein
Fenster:	Kunststoff
Türen (innen):	Holz
Sauna:	nein
Swimmingpool:	nein

#### 1.5. Zustandsangaben

Baujahr:	1962
Zustandsart:	modernisiert
Sanierungsjahr:	2025
Sanierung (in %):	100
Renovierung (in %):	100

## 1.6. Umfeld

Gebiet:	Wohngebiet
Höhenmeter (über NN):	ca. 350 m
Distanz zum Bus:	ca. 100 m
Distanz zum Fernbahnhof:	ca. 800 m
Distanz zum Flughafen:	ca. 25 km
Distanz zur Autobahn:	ca. 15 km
Distanz zum Zentrum:	ca. 800 m
Distanz zur Kindertagesstätte:	ca. 1 km
Distanz zur Gesamtschule:	ca. 1 km
Distanz zum Gymnasium:	ca. 400 m
Distanz zum Strand:	ca. 2.000 m
Distanz zum Wandergebiet:	ca. 1.000 m
Distanz zum Skigebiet:	ca. 25 km
Distanz zu Sportanlagen:	ca. 400 m

## 1.7. Verwaltung

Nutzungsart:	Wohnen
WBS benötigt:	nein
verfügbar ab:	01.06.2025
Gewerbliche Nutzung möglich:	nein
Haustiere:	nach Vereinbarung
Räume veränderbar:	nein
Lage im Gebäude:	Vorderhaus
Hochhaus:	nein
als Ferienimmobilie geeignet:	nein
denkmalgeschützt:	nein
Stand vom:	28.03.2025

## 1.8. Energieausweis

Energieausweis vorhanden:	nein
---------------------------	------

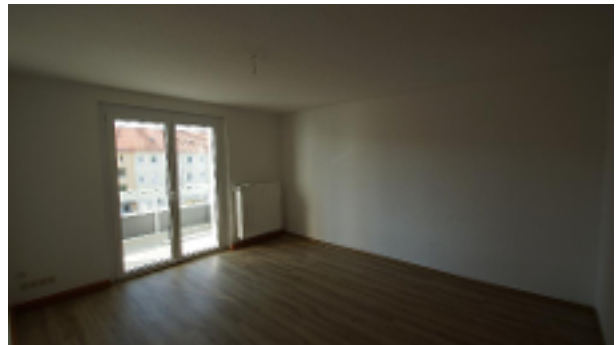
## 2. Galerie



DIE WOHNUNGSBAU  
GENOSSENSCHAFTEN



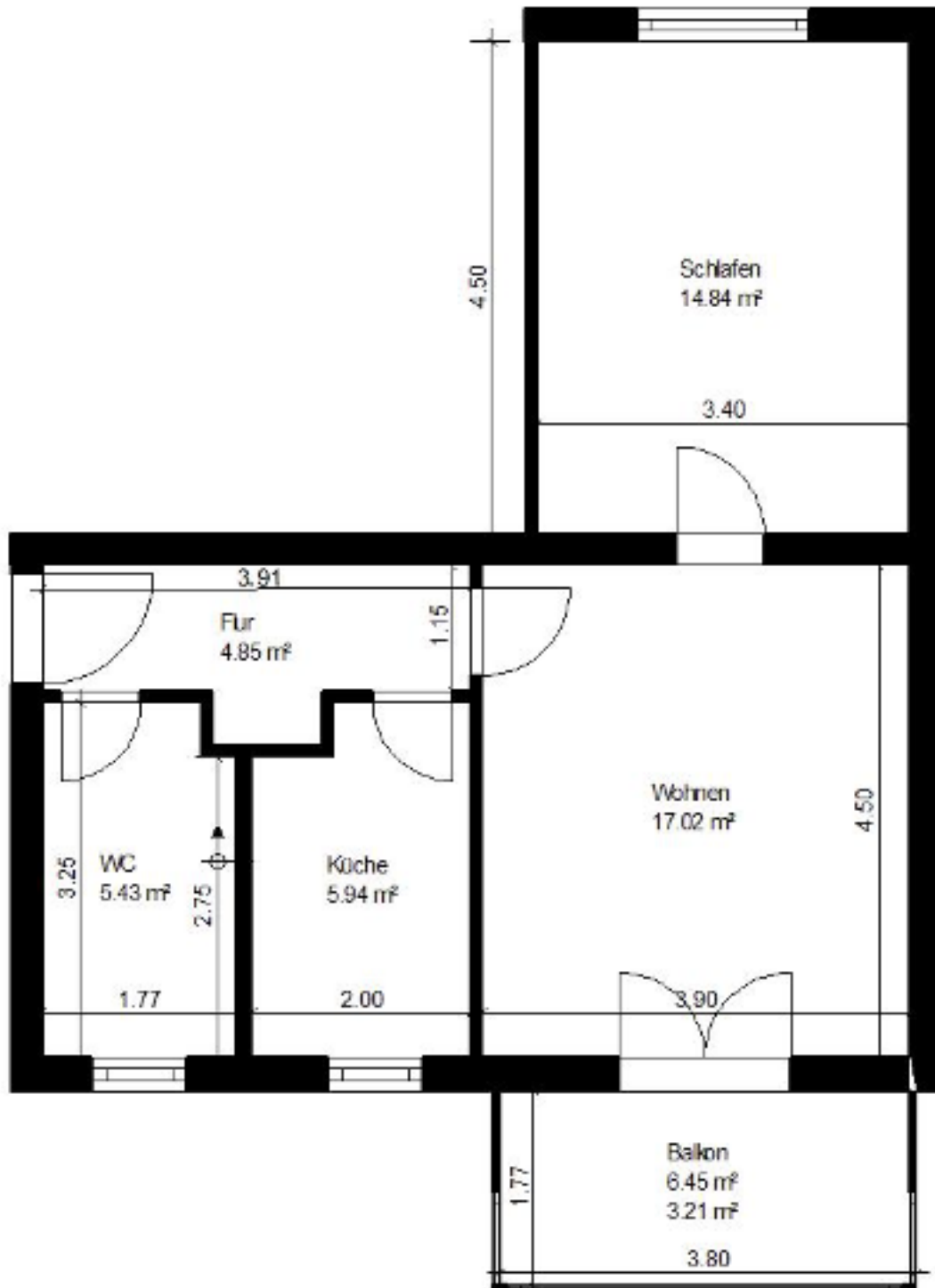
SACHSEN







### 3. Grundriss



## 4. Web-Links

---

### 4.1. Wohnen bei Genossenschaften in Sachsen

[www.wohnen-sachsen.de](http://www.wohnen-sachsen.de)

### 4.2. Zu Gast bei den Wohnungsbaugenossenschaften in Deutschland

[www.wohnungsbaugenossenschaften.de/gaestewohnung-finden](http://www.wohnungsbaugenossenschaften.de/gaestewohnung-finden)

### 4.3. Kultur in Dippoldiswalde von Klassik bis Humor

[www.parksaele.de](http://www.parksaele.de)

### 4.4. Wir bei FB

[www.facebook.com/Wohnungsgenossenschaft.Dippoldiswalde](http://www.facebook.com/Wohnungsgenossenschaft.Dippoldiswalde)

### 4.5. Sport in der Sportstadt Dipps

[www.sportpark-dippoldiswalde.de/](http://www.sportpark-dippoldiswalde.de/)

### 4.6. Freibäder und unser Erlebnisbad

[strandbaeder.talsperre-malter.de/](http://strandbaeder.talsperre-malter.de/)



## 5. Agentur

### 5.1. Das Angebot wird betreut von

<b>Firma:</b>	Wohnungsgenossenschaft Dippoldiswalde
<b>Adresse:</b>	Nikolai-Ostrowski-Straße 19 DE-01744 Dippoldiswalde Dippoldiswalde Deutschland / Sachsen
<b>Aufsichtsbehörde:</b>	Prüfungsverband VSWG <a href="http://www.vswg.de">www.vswg.de</a>
<b>Handelsregister:</b>	Genossenschaftsregister Dresden: 279
<b>USt-IdNr:</b>	DE155300223
<b>Vertretungsberechtigter:</b>	Falk Kühn-Meisegeier
<b>Webseite:</b>	<a href="http://www.wg-dipps.de">www.wg-dipps.de</a>

### 5.2. Ihr Ansprechpartner

<b>Name:</b>	Doreen Bochmann
<b>Telefon:</b>	03504 600010
<b>Fax:</b>	03504/600010
<b>E-Mail:</b>	<a href="mailto:mail@wg-dipps.de">mail@wg-dipps.de</a>