

3-RWE, ZH, Balkon+LAN-Netz+Video-WSA im EG - weitere Angebote unter wg-dipps.de

Hochparterre / Miete

1. Allgemeine Informationen

1.1. Allgemein

Objekt-Nr:	NO23
Adresse:	Nikolai-Ostrowski-Straße 23 DE-01744 Dippoldiswalde Heidepark Deutschland
Region:	Sachsen

1.2. Preise

Kaltmiete:	335,00 EUR
Kaltmiete pro m ² :	5,67 EUR
Warmmiete:	540,00 EUR
zzgl. Mehrwertsteuer:	nein
Betriebs-/ Nebenkosten:	70,00 EUR
Heizkosten:	117,00 EUR
Nebenkosten inkl. Heizkosten:	ja
Preis verhandelbar:	nein
Stellplatzmiete:	25,00 EUR
Pflicht zur Stellplatzübernahme:	nein
Courtage inkl. Mwst:	nein
provisionspflichtig:	nein

1.3. Flächen

Wohnfläche:	ca. 59 m ²
Zimmerzahl:	3
Anzahl Badezimmer:	1
Anzahl Wohnzimmer:	1
Anzahl Schlafzimmer:	1
Anzahl Wohn-/ Schlafzimmer:	1
Anzahl Balkons:	1
Balkonfläche:	ca. 6 m ²
Stellplatzart:	Außenstellplatz
Kellerfläche:	ca. 10 m ²
vermietbare Fläche:	ca. 59 m ²

vermietete Fläche: ca. 59 m²

1.4. Ausstattung

Art der Ausstattung: normal
Gesamtetagenzahl: 5
Heizungsart: Zentralheizung
Befeuerung: Gas
Bodenbelag: PVC
Badezimmer: mit Anschluss für Waschmaschinen, mit Dusche, mit Fenster
weitere Räume: Abstellraum
Serviceleistungen: Hausmeister, Reinigung
barrierefrei: nein
Personenaufzug: nein
Keller: ja
Wintergarten: nein
Balkon / Terrasse: ja
Ausrichtung Balkon / Terrasse: West
Technik: Kabel-TV
Breitband-Geschwindigkeit: 400
Verglasung: doppelt verglast
klimatisiert: nein
Kamin (Anschluss): nein
Fenster: Kunststoff
Rollladen: nein
Türen (innen): Holz
Sauna: nein
Swimmingpool: nein

1.5. Zustandsangaben

Baujahr: 1984
Zustandsart: modernisiert
Sanierungsjahr: 2025
Sanierung (in %): 100
Renovierung (in %): 100

1.6. Umfeld

Gebiet: Wohngebiet
Aussicht: Fernblick
Höhenmeter (über NN): ca. 350 m

Distanz zum Bus:	ca. 100 m
Distanz zum Fernbahnhof:	ca. 800 m
Distanz zum Flughafen:	ca. 25 km
Distanz zur Autobahn:	ca. 15 km
Distanz zum Zentrum:	ca. 800 m
Distanz zur Kindertagesstätte:	ca. 1 km
Distanz zur Grundschule:	ca. 4 m
Distanz zur Gesamtschule:	ca. 1 km
Distanz zur Hauptschule:	ca. 1 m
Distanz zur Realschule:	ca. 1 m
Distanz zum Gymnasium:	ca. 200 m
Distanz zur Hochschule:	ca. 15 m
Distanz zur Universität:	ca. 15 m
Distanz zum Strand:	ca. 2.000 m
Distanz zur Naherholung:	ca. 500 m
Distanz zum Wandergebiet:	ca. 1.000 m
Distanz zum Skigebiet:	ca. 25 km
Distanz zu Sportanlagen:	ca. 100 m

1.7. Verwaltung

Nutzungsart:	Wohnen
WBS benötigt:	nein
verfügbar ab:	ab sofort
Gewerbliche Nutzung möglich:	nein
Haustiere:	nach Vereinbarung
Räume veränderbar:	nein
Hochhaus:	nein
als Ferienimmobilie geeignet:	nein
denkmalgeschützt:	nein
Stand vom:	03.02.2025

1.8. Energieausweis

Energieausweis vorhanden:	nein
---------------------------	------

2. Galerie



Video-Wechselsprechanlage



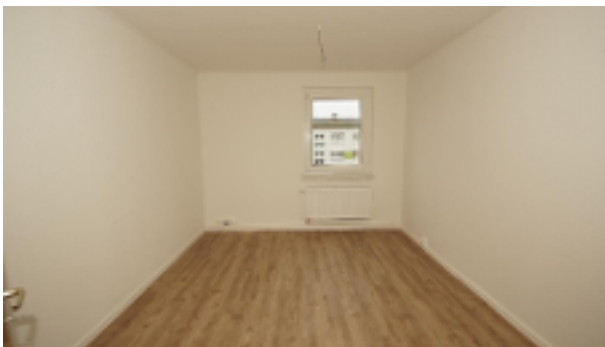
Flur



Küche



Kinderzimmer



Schlafzimmer

Mehr als nur eine Wohnung

Alle aus einer Hand
Alles mit einem Anruf

- Fixer Mietzins
- Einbauküche
- Individuell einbaubar
- Individuell einbaubar

Serviceleistungen
Die für Sie wichtigsten Serviceleistungen sind:
• 24h Service
• Mehrsprachig
• 0800 1234 56
• www.paulick.de

Fernsehen
Kostenlos im Mietpreis enthalten

Internet
Kostenlos im Mietpreis enthalten

Telefuranschluss
Kostenlos im Mietpreis enthalten

paulick

inkl.

inkl.

inkl.



3. Web-Links

3.1. Wohnen bei Genossenschaften in Sachsen

www.wohnen-sachsen.de

3.2. Zu Gast bei den Wohnungsbaugenossenschaften in Deutschland

www.wohnungsbaugenossenschaften.de/gaestewohnung-finden

3.3. Kultur in Dippoldiswalde von Klassik bis Humor

www.parksaele.de

3.4. Wir bei FB

www.facebook.com/Wohnungsgenossenschaft.Dippoldiswalde

3.5. Sport in der Sportstadt Dipps

www.sportpark-dippoldiswalde.de/

3.6. Freibäder und unser Erlebnisbad

strandbaeder.talsperre-malter.de/

4. Agentur

4.1. Das Angebot wird betreut von

Firma:	Wohnungsgenossenschaft Dippoldiswalde
Adresse:	Nikolai-Ostrowski-Straße 19 DE-01744 Dippoldiswalde Dippoldiswalde Deutschland / Sachsen
Aufsichtsbehörde:	Prüfungsverband VSWG www.vswg.de
Handelsregister:	Genossenschaftsregister Dresden: 279
USt-IdNr:	DE155300223
Vertretungsberechtigter:	Falk Kühn-Meisegeier
Webseite:	www.wg-dipps.de

4.2. Ihr Ansprechpartner

Name:	Doreen Bochmann
Telefon:	03504 600010
Fax:	03504/600010
E-Mail:	mail@wg-dipps.de